



RONN

DRAIN COMPLET +



www.ronn.cz

Odlučovače ropných látek, tuků a škrobů

Odlučovací a vsakovací technika

RONN TECH

Obsah



- Odlučovače ropných látek
z polyetylénu ELLIPSE a ARONDE

Průtok

strana

1 až 50 l/s

3 - 11



- Odlučovače ropných látek
z polyesteru

15 až 1000 l/s

12 - 15



- Odlučovače ropných látek
z oceli

35 až 2500 l/s

16 - 21



- Odlučovače tuků a škrobů
z polyetylénu

1 až 30 l/s

22 - 30

**Katalogové listy, výkresy DWG, instalační předpisy
a další data si vyžádejte v kancelářích firmy RONN**



Úvod

Odlučovače ropných látek

Proč používat odlučovače ropných látek?

- Znečištěná dešťová voda odtékající z prostorů, kde se manipuluje s ropnými látkami a látkami lehčími než voda, způsobuje na vodní hladině povrchový film, který zabraňuje přestupu vzdušného kyslíku do vody. Odlučovače mají za úkol chránit vodní biocenózu před nepříznivými účinky ropných látek.

Jak?

- Náš výrobce firma Techneau vyvinul sortiment odlučovačů ropných látek z polyetylénu, které dokáží z dešťových vod zachytit látky, v podobě kalu, těžší než voda a ropné látky lehčí než voda, které se drží na hladině. Odlučovače ropných látek pracují na dvou základních principech:
 - **gravitační odlučování látek** těžších než voda (kal)
 - **flotace ropných látek** zdokonalená použitím koalescenčního filtru. Jakost odlučovačů je testována a pravidelně kontrolována francouzskou státní zkušebnou a garantovaná certifikátem ISO 9001. Odlučovače jsou dodávány s evropskou značkou shody CE.



Základní zkouška: ověření výkonu odlučovače ropných látek.

Normy

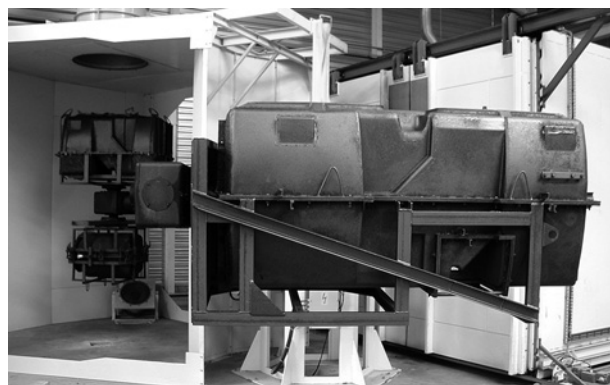
- Všechny odlučovače ropných látek Techneau odpovídají všem platným normám, především evropským normám řady ČSN EN 858.
 - **ČSN EN 858-1:**
Část 1: Zásady pro navrhování, provádění a zkoušení, označování a řízení jakosti."
 - **ČSN EN 858-2:**
Odlučovače lehkých kapalin (např. oleje a benzínu)
Část 2: Volba jmenovité velikosti, instalace, provoz a údržba."
Uvedené normy povolují na výstupu dvě různé hodnoty NEL.
 - **Třída I : < 5 mg/l**
 - **Třída II : < 100 mg/l**

Poznámka: výsledky laboratorních zkoušek účinnosti odlučovačů prokazují zbytkovou koncentraci NEL po předčištění do 0,17 mg /l. Výrobce garantuje hodnotu 1 mg/l NEL.



Výroba

- Rotační odlévání je technika dovolující realizovat z polyetylénu dutý korpus se silnými stěnami, které zajišťují vysokou mechanickou odolnost odlučovače. Výrobek je monoblok (bez svárů), což vylučuje riziko netěsností. Polyetylén je odolný proti korozi a většině chemických látek.



Instalace - všeobecně

Odlučovače ropných látek

Jednoduchý popis instalace našeho zařízení

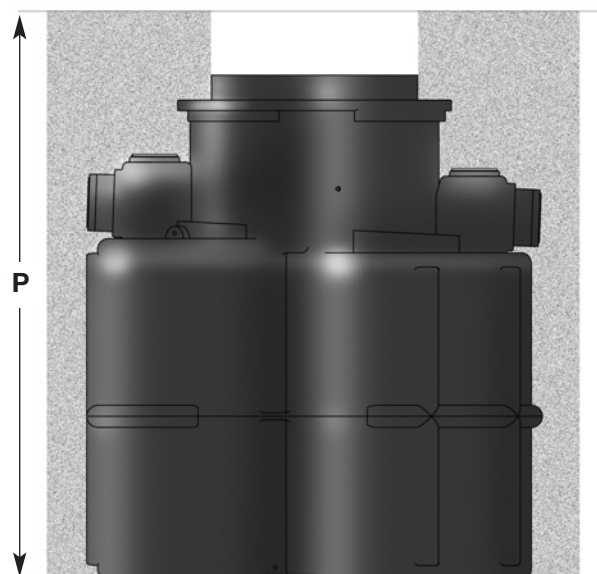
Opatření a doporučení

- Zařízení musí vždy zůstat přístupné (výškové uložení je znázorněno na následující straně).
 - Zařízení se umístí horizontálně na dno výkopu zpevněného pískem nebo štěrkem.
 - Nátoková a výtoková potrubí se napojí na kanalizaci.
 - Je-li to dáno projektem, připojí se ventilace.
 - V případě potřeby se přizpůsobí výška úrovně terénu.
 - Zařízení se zcela zaplní čistou vodou.
 - Po ustálení hladiny se nadzvednutím uvolní plovák automatického ventilu.
 - Zařízení se obsype pískem nebo štěrkem.
 - Odlučovače jsou standardně vybaveny pochůzím poklopem z polyetylénu.
- Případ umístění odlučovače do vozovky je popsán na následující straně.

Podmínky instalace mimo vozovku

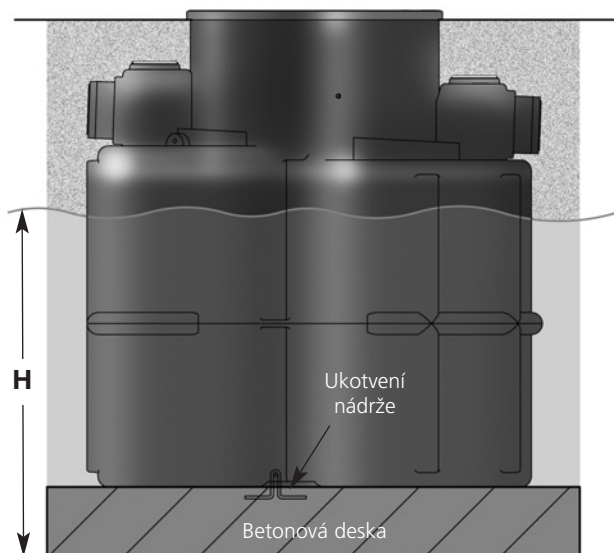
Uložení mimo hladinu podzemní vody

Maximální hloubka výkopu (P) bez ochranné betonové desky je:
2,5 metru u řady **ELLIPSE**,
2 metry u řady **ARONDE**.



Uložení v hladině podzemní vody

je jedinečné pro řadu **ELLIPSE**.
 Zařízení řady **ARONDE** nelze instalovat do hladiny podzemní vody bez zvláštního zabezpečení.
 Nádrž je jednoduše ukotvená k ochranné betonové desce.
 V případě, že je poklop v úrovni terénu, neměla by být hladina podzemní vody (H) vyšší než 0,75 metrů. Pokud má být zařízení instalováno hlouběji, konzultujte situaci s naším obchodním zástupcem.



Instalace - podrobně

Odlučovače ropných látek

Instalace odlučovače přizpůsobená náročným podmínkám Vaší stavby

Dva typy uložení

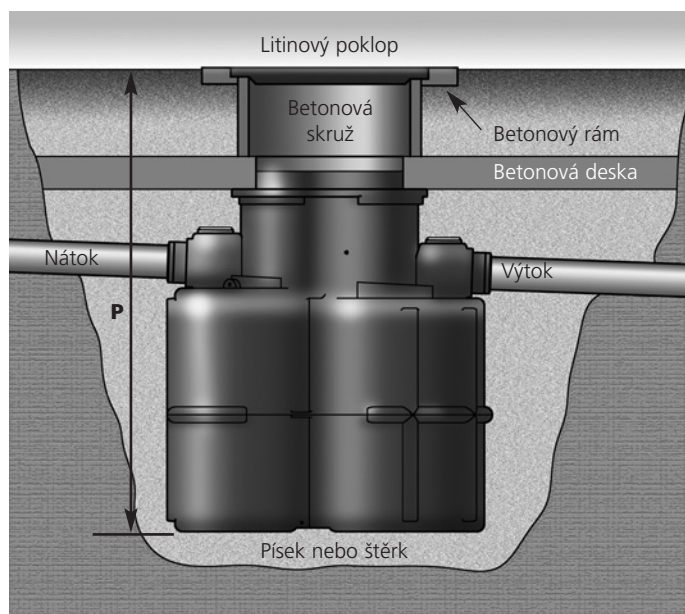
Uložení ve vozovce nebo ve velké hloubce

(Řada ELLIPSE : $P > 2,5 \text{ m}$ - Řada ARONDE : $P > 2 \text{ m}$)

Zasypávání výkopu musí být prováděno obzvláště pečlivě. Je nutné, aby bylo zařízení zcela zaplněno vodou dříve než se začne obsypávat.

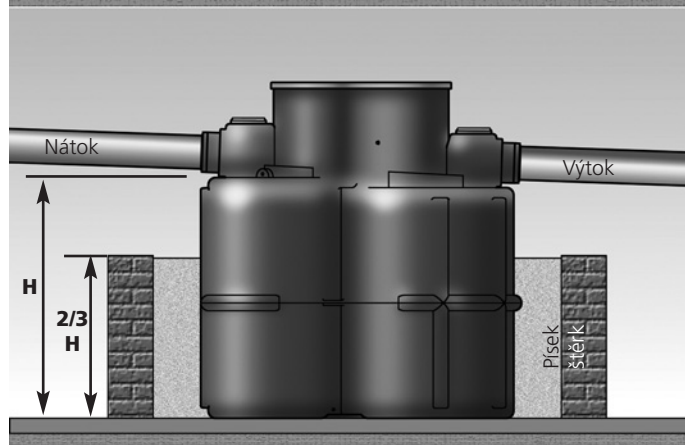
V případě, kdy jsou k zařízení připojeny betonové skruže, musí být odlučovač zabezpečen vybudováním roznášecí betonové desky. Tato deska bude navržena na základě následujících parametrů:

- hloubka výkopu
- parametry betonových skruží
- parametry vozovky



Uložení nad terénem

Abychom se vyvarovali nežádoucích deformací nebo rizikům proražení cizími předměty, je nutné ochránit zařízení vybudováním vnější obvodové stěny. Prostor mezi zdí a odlučovačem se vyplní pískem.



Údržba

- Frekvence čištění závisí na množství znečištění zachyceného v odlučovači ropných látek.
- Kalová jámka má být čištěna pravidelně minimálně dvakrát do roka.
- V případě, že nehrozí riziko nadměrného zatížení ropnými látkami, je nutno vyčistit komoru odlučovače jedenkrát za rok. Při této příležitosti se vyčistí plovák, a je-li nainstalován, i koalescenční filtr. Těsnění na ventilu se zkontroluje a v případě potřeby vymění.

Pozor! Nezapomeňte po každém čištění znovu naplnit vodou a nadzvednout plovák.

Popis

Odlučovače ropných látek

Inovace pro optimální činnost odlučovače

Všeobecně

- Odlučovače ropných látek jsou zařízení sloužící k zachycení ropných látek a látek gravitačně usaditelných, které se mohou nacházet ve vodním prostředí. Základní konstrukce odlučovače ropných látek se skládá ze dvou částí: kalové jímky a vlastního odlučovače. Součástí je automatický ventil zabraňující úniku ropných látek.

Norma definuje 2 třídy odlučovačů:

Třída 1:

Max. přípustný obsah zbytkového oleje - **5 mg/l**

Údaj z normy ČSN EN 858-1:

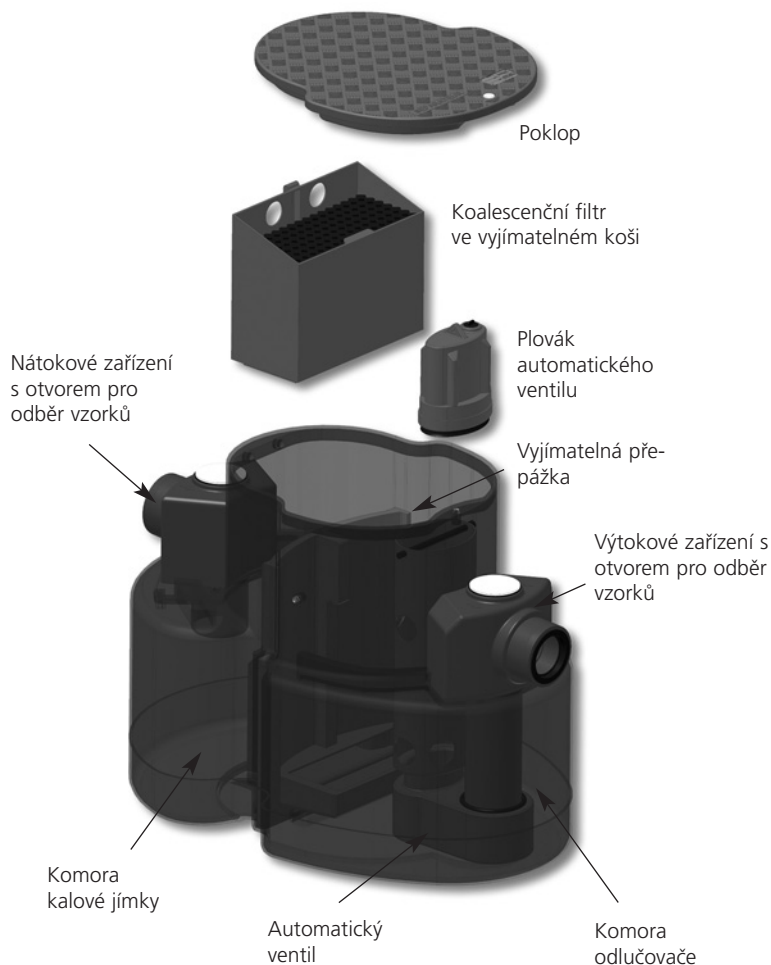
Model s koalescenčním filtrem

Třída 2:

Max. přípustný obsah zbytkového oleje - **100 mg/l**

Údaj z normy ČSN EN 858-1 :

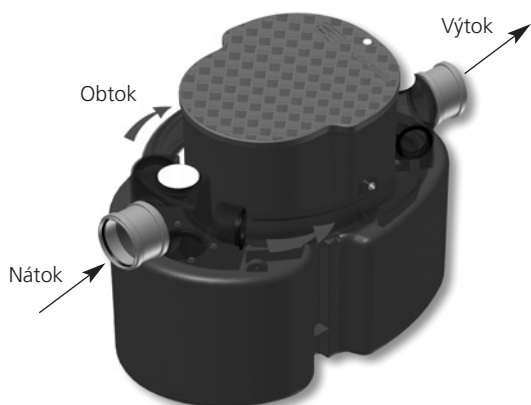
Model bez koalescenčního filtru



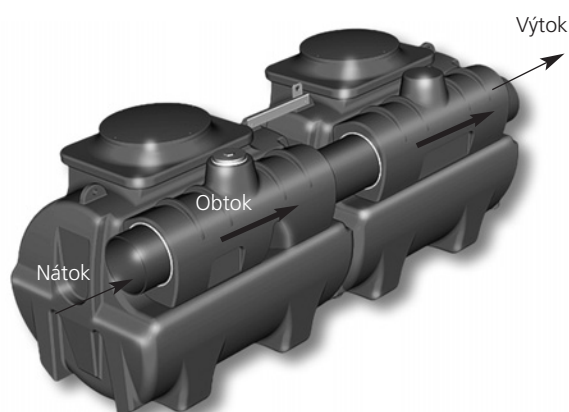
Odlučovač s obtokem

- Odlučovač ropných látek s obtokem funguje stejně jako klasický odlučovač, avšak v případě významných srážek je schopen pojmout až přibližně pětikrát větší průtok než je průtok nominální. Průtok vody komorou odlučovače je limitován tak, že po dosažení maximálního přípustného průtoku vystoupá hladina vody v komoře kalové jímky do úrovně nátokové ho zařízení, odkud se přelije do obtoku aniž by byla narušena funkce odlučovače.

Řada ELLIPSE



Řada ARONDE



Příslušenství

Odlučovače ropných látek

Alarmy a vypouštěcí zařízení

Vizuální a akustický alarm pro ROPNÉ LÁTKY: AH nebo AH8

Zařízení umožňuje detekovat výšku hladiny vody v odlučovači dříve, než dojde k uzavření automatického ventilu. Snímač umístěný uvnitř odlučovače rozezná rozdílnou hustotu vody a ropných látek a reaguje na výšku hladiny vody. Při kritické hladině se spustí vizuální nebo akustický alarm.

Dvě možnosti elektrického napájení:

- přes elektrickou síť (230V)
- samostatně přes solární panely (24V)

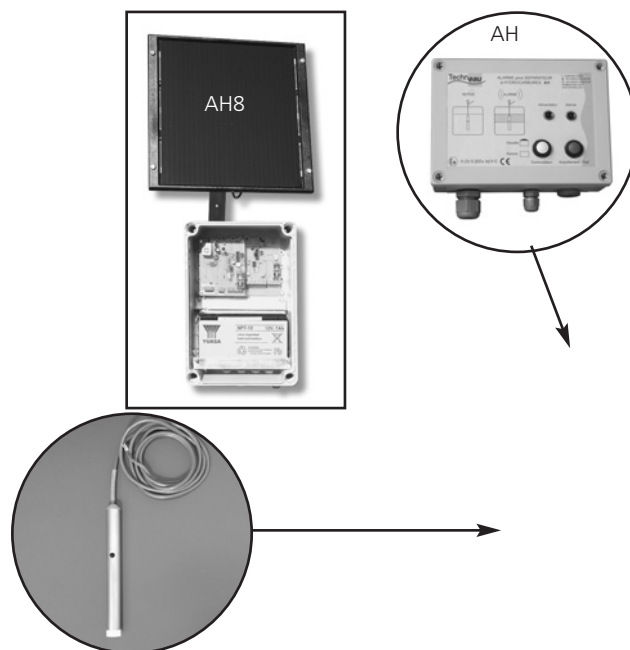
Zařízení umístěná v rizikových podmínkách jsou zabezpečena ochranným systémem pro prostředí s nebezpečím výbuchu ATEX.

Skříň:

- IP67 (rozměr : 180 x 130 hloubka 60 mm)
- Přední panel je vybaven kontrolkou s nápadnou vizuální nebo akustickou signalizací a spínačem pro znovunastavení a test.

Snímač:

- IP68, dodávaný s 2 m kabelem 2 x 0,5 mm² a se spojkou pro připojení prodloužení.
- Tělo je z nerezové oceli 316, plovák je nastaven na maximální hustotu ropných látek.
- Indukční detektor blízkosti.



Vizuální a akustický alarm pro KALY: AB

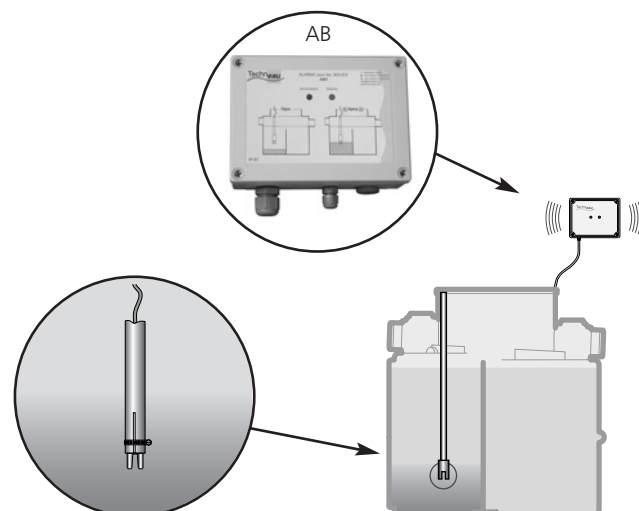
Zařízení umožňuje detekovat kritické množství kalu v kalové jámce. Práce snímače je založena na infračerveném záření, pomocí něhož snímač rozpozná kalový mrak v předem určené hloubce. Při dosažení kritické hladiny kalu se spustí vizuální nebo akustický alarm.

Skříň:

- IP67 (rozměr: 180 x 130 hloubka 60 mm)
- Přední panel je vybaven:
 - světelným ukazatelem přítomnosti a poruchy napětí 1 kontrolkou s vizuální nebo akustickou signalizací 1 spínačem pro znovunastavení a test.
- Potenciometr pro nastavení meze detekce.
- Zvukový alarm, připojovací svorka.

Snímač:

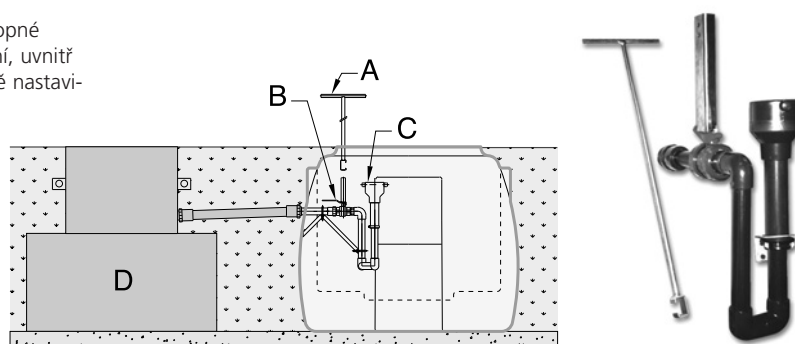
- IP68, dodávaný s 5 m chráněného kabelu, je namontován v trubce z PVC o průměru 25 mm



Zařízení pro vypouštění ropných látek

Toto zařízení umožňuje pravidelně odčerpávat odloučené ropné látky do uskladňovací nádrže poblíž odlučovače. Po otevření, uvnitř instalovaného, hradítka začnou ropné látky odtékat výškově nastavitelným přepadem do uskladňovací nádrže.

- A : Odnímatelný ovládací T-kus
- B : Samostatné hradítko
- C : Výškově nastavitelný žlab
- D : Uskladňovací nádrž



Odlučovač ropných látek

s kalovou jímkou a koalescenčním filtrem

Třída 1
NEL < 5 mg/l

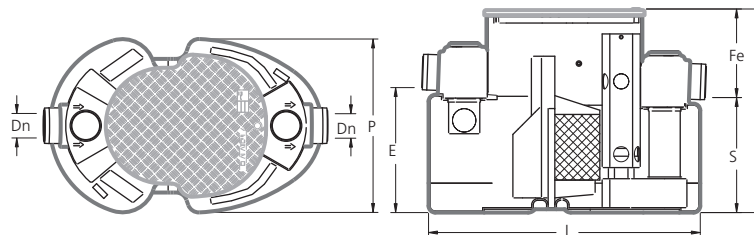
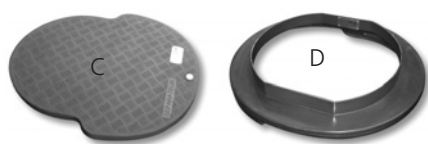
EH05

Řada ELLIPSE
1,5 • 3 • 6 • 10 l/s

- **Nádrž** z polyetylenu vyrobená rotačním odléváním s kotvícími oky.
- **Nátokový a výtokový díl** z polyetylenu s těsněním z nitrilové pryže.
- **Vyjímatelná norná stěna a vyjímatelný koš** z polyetylenu s koalescenčním filtrem.
- **Automatický ventil** z polyetylenu tárovaný na 0.85 (jiné tárování na požádání).
- Pochůzí **poklop (C)** z polyetylenu se zámkem z nerezové oceli nebo **přechodový dílec (D)**.



Patentovaný model



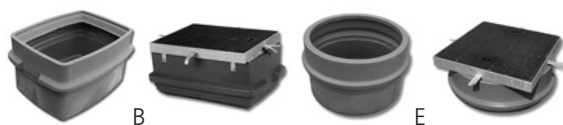
Typ EH05	Průtok l/s	L	P	H	E	S	Fe	Dn	Objem		Kg
									Kalová jímka	Odlučovač	
EH0501C (poklop) nebo D (přechod)	1,5	1220	780	914	573	528	386	110	150	190	50
EH0503C (poklop) nebo D (přechod)	3	1251	780	1346	1005	960	386	110	300	350	71
EH0506C (poklop) nebo D (přechod)	6	1882	1160	1485	1099	1019	466	160	630	770	144
EH0510C (poklop) nebo D (přechod)	10	1882	1160	2000	1614	1534	466	160	1080	1320	184

Rozměry jsou uvedeny v milimetrech, hmotnost v kilogramech a objem v litrech.

DHFE

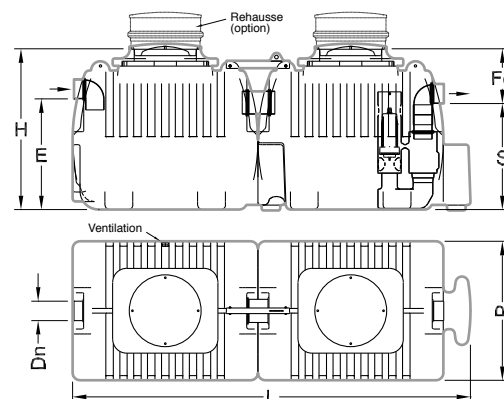
Řada ARONDE
8 • 15 • 30 l/s

- **Nádrž** z polyetylenu vyrobená rotačním odléváním.
- Pochůzí **poklop** z polyetylenu se zabezpečním otočením o 90° nebo se zámkem z nerezové oceli.
- **Nátokové a výtokové** potrubí z PVC.
- **Norná stěna** z polyetylenu s koalescenčním filtrem.
- **Automatický ventil** z polyetylenu tárovaný na 0.85 (jiné tárování na požádání).



Volitelné příslušenství:

- **Nástavec pevný, nastavitelný**, s litinovým krytem nebo bez.
- **Vizuální nebo akustický alarm**.
- **Vypouštěcí zařízení** pro ropné látky.
- **Přechodový dílec** určený pro model o průtoku 8 l/s.



Typ DHFE	Průtok l/s	L	P	H	E	S	Fe	Dn	Objem		Kg	Nástavce		Poklopy
									Kalová jímka	Odlučovač		B	E	
AD* nebo DHF115E	15	2930	1400	1370	845	835	535	200	1525	1675	200	2		
AD* nebo DHF130E	30	4292	1500	1730	1200	1150	580	200	3000	3200	310			

* ADHF 108E: Model s přechodovým dílcem

Rozměry jsou uvedeny v milimetrech, hmotnost v kilogramech a objem v litrech.

Odlučovač ropných látek

s kalovou jímkou a koalescenčním filtrem a obtokem

Třída 1
NEL < 5 mg/l

polyetylen

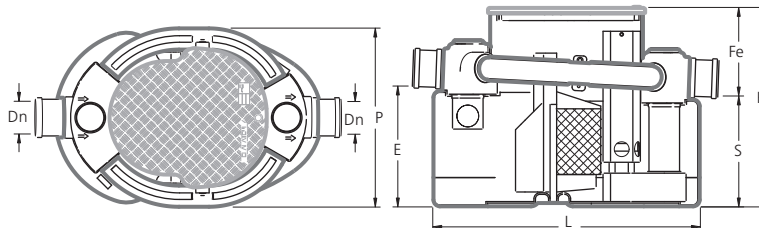
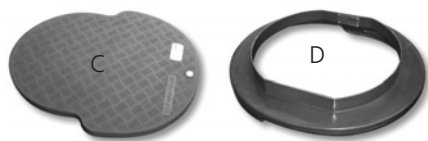
EH10

Řada ELLIPSE
1,5 • 3 • 6 • 10 l/s

- **Nádrž** z polyetylenu vyrobená rotačním odléváním s kotvícími oky.
- **Nátokový díl** se směrovým ukazatelem a s nornou stěnou pro přívod vody do obtoku
- **Výtokový díl** z polyetylenu s těsněním z nitrilové pryže.
- **Vyjímatelná norná stěna a koš** z polyetylenu a koalescenční filtr.
- **Automatický ventil** z polyetylenu tárovaný na 0.85*
- Pochůzí **poklop** (C) z polyetylenu se zámkem z nerezové oceli nebo **přechodový dílec** (D).



Patentovaný model



Typ EH10	Průtok l/s	L	P	H	E	S	Fe	Dn	Objem		Kg
									Kalová jímka	Odlučovač	
EH1001C (poklop) nebo D (přechod)	1,5 (7,5)	1220	817	914	556	511	403	160	150	190	52
EH1003C (poklop) nebo D (přechod)	3 (15)	1282	817	1346	988	943	403	160	300	350	77
EH1006C (poklop) nebo D (přechod)	6 (30)	1882	1195	1520	1079	995	490	200	630	770	158
EH1010C (poklop) nebo D (přechod)	10 (50)	1882	1195	2000	1545	1462	538	315	1080	1320	200

* Jiné tárování provedeme na požádání
Hodnoty v závorce: maximální průtok při obtoku

Rozměry jsou uvedeny v milimetrech, hmotnost v kilogramech a objem v litrech.

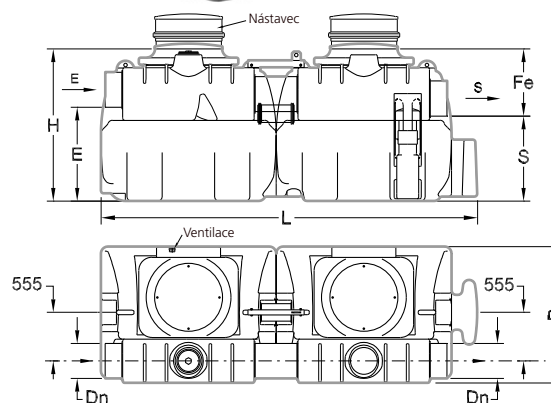
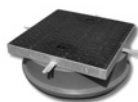
DHLFE

Řada ARONDE
15 • 20 • 25 • 30 l/s

- **Nádrž** z polyetylenu vyrobená rotačním odléváním.
- Pochůzí **poklop** z polyetylenu se zámkem z nerezové oceli.
- **Nátokové a výtokové** potrubí z PVC.
- **Norná stěna** z polyetylenu s koalescenčním filtrem.
- **Automatický ventil** z polyetylenu tárovaný na 0.85 (jiné tárování na požádání).

Volitelné příslušenství:

- **Nástavec** pevný nebo nastavitelný 490 až 660 mm.
- **Nástavec** s rámem z pozinkované oceli a litinovým poklopem 250 kn.
- **Alarm** akustický nebo vizuální.
- **Vypouštěcí zařízení** pro ropné látky.



Typ DHFE	Průtok l/s	L	P	H	E	S	Fe	Dn	Objem		Kg	Nástavec E	Poklopy
									Kalová jímka	Odlučovač			
AD* nebo DHLF115E	15 (75)	3300	1400	1370	815	740	630	300	1500	1500	200		
AD* nebo DHLF120E	20 (100)	4292	1500	1730	1070	970	760	400	2500	2700	340	2	
AD* nebo DHLF125E	25 (125)	4300	1555	1730	1080	980	750	400	2500	2700	350		
AD* nebo DHLF130E	30 (150)	4960	1880	1730	1200	1150	580	400	3000	3200	370		

Hodnoty v závorce: maximální průtok při obtoku

Rozměry jsou uvedeny v milimetrech, hmotnost v kilogramech a objem v litrech.

Odlučovač ropných látek

s koalescenčním filtrem a velkoobjemovou kalovou jímkou

Třída 1
NEL < 5 mg/l

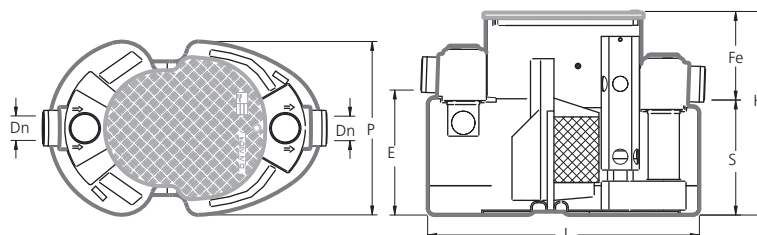
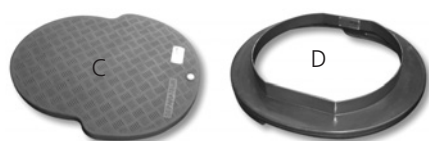
EH15-EH16

Řada ELLIPSE
1,5 • 3 • 4 • 6 l/s

- **Nádrž** z polyetylenu vyrobená rotačním odléváním s kotvícími oky.
- **Nátokový a výtokový díl** z polyetylenu s těsněním z nitrilové pryže.
- **Vyjímatelná norná stěna a vyjímatelný koš** z polyetylenu s koalescenčním filtrem.
- **Automatický ventil** z polyetylenu tárovaný na 0.85 (jiné tárování na požádání).
- Pochůzí **poklop (C)** z polyetylenu se zámkem z nerezové oceli nebo **přechodový dílec (D)**.



Patentovaný model



Typ EH15-EH16	Průtok l/s	L	P	H	E	S	Fe	Dn	Objem		Kg
									Kalová jámka	Odlučovač	
EH1501C (poklop) nebo D (přechod)	1,5	1251	780	1346	1005	960	386	110	300	350	71
EH1603C (poklop) nebo D (přechod)	3	1882	1160	1485	1035	962	523	110	900	500	144
EH1504C (poklop) nebo D (přechod)	4	1882	1160	1485	1035	962	523	110	800	400	144
EH1506C (poklop) nebo D (přechod)	6	1882	1160	2000	1614	1534	466	160	1200	800	184

Rozměry jsou uvedeny v milimetrech, hmotnost v kilogramech a objem v litrech.

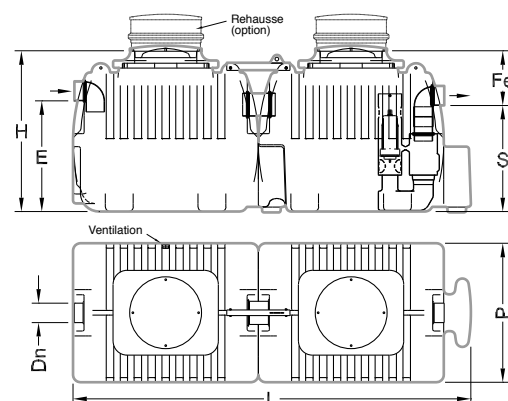
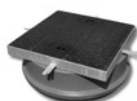
GDHFE

Řada ARONDE
6 • 8 • 10 l/s

- **Nádrž** z polyetylenu vyrobená rotačním odléváním.
- Pochůzí **poklop** z polyetylenu se zabezpečním otočením o 90° nebo se zámkem z nerezové oceli.
- **Nátokové a výtokové** potrubí z PVC.
- **Norná stěna** z polyetylenu s koalescenčním filtrem.
- **Automatický ventil** z polyetylenu tárovaný na 0.85 (jiné tárování na požádání).

Volitelné příslušenství:

- **Nástavec** pevný nebo nastavitelný 490 až 660 mm.
- **Nástavec** s rámem z pozinkované oceli a litinovým poklopem 250 kn.
- Alarm akustický nebo vizuální.
- Vypouštěcí zařízení pro ropné látky.



Typ GDHFE	Průtok l/s	L	P	H	E	S	Fe	Dn	Objem		Kg	Nástavec E	Poklopy
									Kalová jámka	Odlučovač			
GDHF306E	6	2930	1400	1370	885	875	495	160	1800	1000	180		
GDHF208E	8	2930	1400	1370	885	875	495	160	1950	1150	180	2	
GDHF510E	10	4292	1500	1730	1200	1150	580	160	5000	1200	310		

Rozměry jsou uvedeny v milimetrech, hmotnost v kilogramech a objem v litrech.

Odlučovač ropných látek

s koalescenčním filtrem

Třída 1
NEL < 5 mg/l

polyetylen

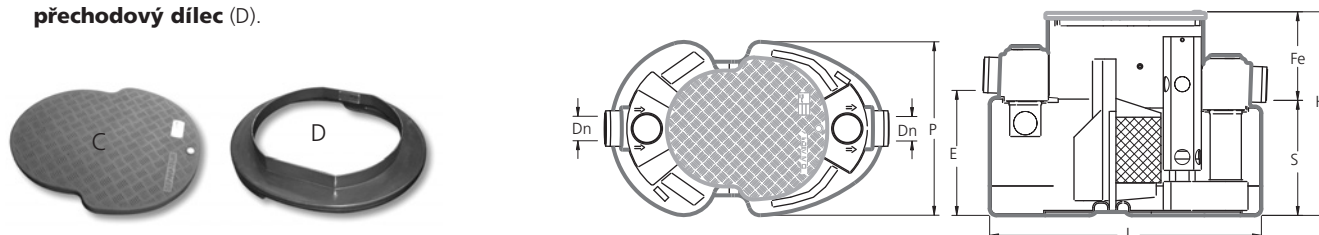
EH20

Řada ELLIPSE
3 • 6 • 10 • 15 l/s

- **Nádrž** z polyetylenu vyrobená rotačním odléváním s kotvícími oky.
- **Nátokový a výtokový díl** z polyetylenu s těsněním z nitrilové pryže.
- **Vyjímatelná norná stěna a vyjímatelný koš** z polyetylenu s koalescenčním filtrem.
- **Automatický ventil** z polyetylenu tárovaný na 0.85 (jiné tárování na požádání).
- Pochůzí **poklop** (C) z polyetylenu se zámkem z nerezové oceli nebo **přechodový dílec** (D).



Patentovaný model



Typ EH20	Průtok l/s	L	P	H	E	S	Fe	Dn	Objem Odlučovač	Kg
EH2003C (poklop) nebo D (přechod)	3	1220	780	914	573	528	386	110	340	50
EH2006C (poklop) nebo D (přechod)	6	1251	780	1346	988	943	403	160	650	71
EH2010C (poklop) nebo D (přechod)	10	1882	1160	1485	1099	1019	466	160	1400	144
EH2015C (poklop) nebo D (přechod)	15	1882	1160	2000	1594	1510	490	200	2400	184

Rozměry jsou uvedeny v milimetrech, hmotnost v kilogramech a objem v litrech.

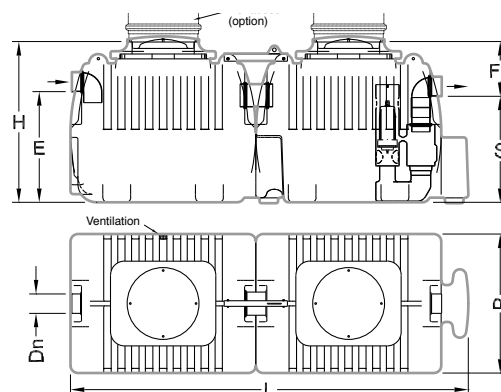
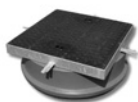
HFE

Řada ARONDE
20 • 30 • 50 l/s

- **Nádrž** z polyetylenu vyrobená rotačním odléváním.
- Pochůzí **poklop** z polyetylenu se zabezpečním otočením o 90° nebo se zámkem z nerezové oceli.
- **Nátokové a výtokové** potrubí z PVC.
- **Norná stěna** z polyetylenu s koalescenčním filtrem.
- **Automatický ventil** z polyetylenu tárovaný na 0.85 (jiné tárování na požádání).

Volitelné příslušenství:

- **Nástavec** pevný nebo nastavitelný 490 až 660 mm.
- **Nástavec s rámem** z pozinkované oceli a litinovým poklopem 250 kn.
- Alarm akustický nebo vizuální.
- Vypouštěcí zařízení pro ropné látky.



Typ HFE	Průtok l/s	L	P	H	E	S	Fe	Dn	Objem Odlučovač	Kg	Nástavce E	Poklopy
HF120E	20	2930	1400	1370	845	835	535	200	3050	180	2	
HF130E	30	2292	1500	1730	1085	1065	665	300	3100	190	1	
HF150E	50	4292	1500	1730	1055	1035	695	300	5700	320	2	

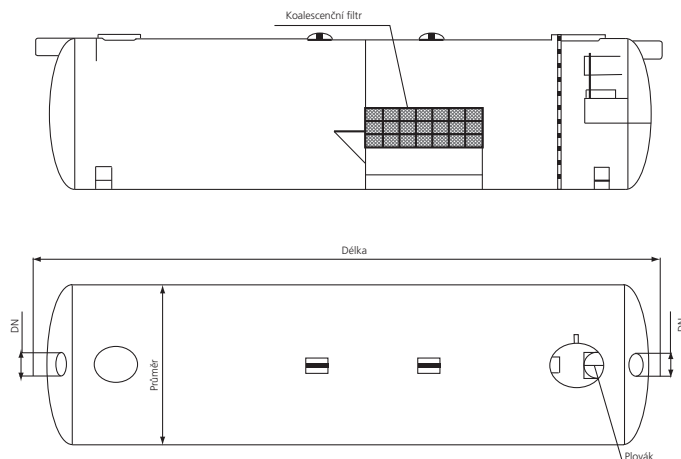
Rozměry jsou uvedeny v milimetrech, hmotnost v kilogramech a objem v litrech.

Odlučovače ropných látek z polyesteru

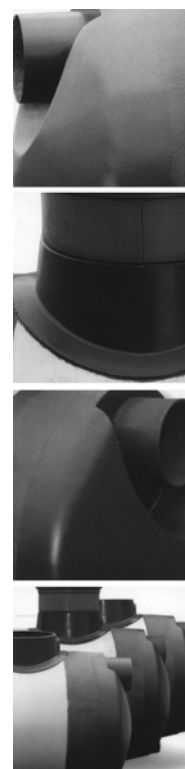
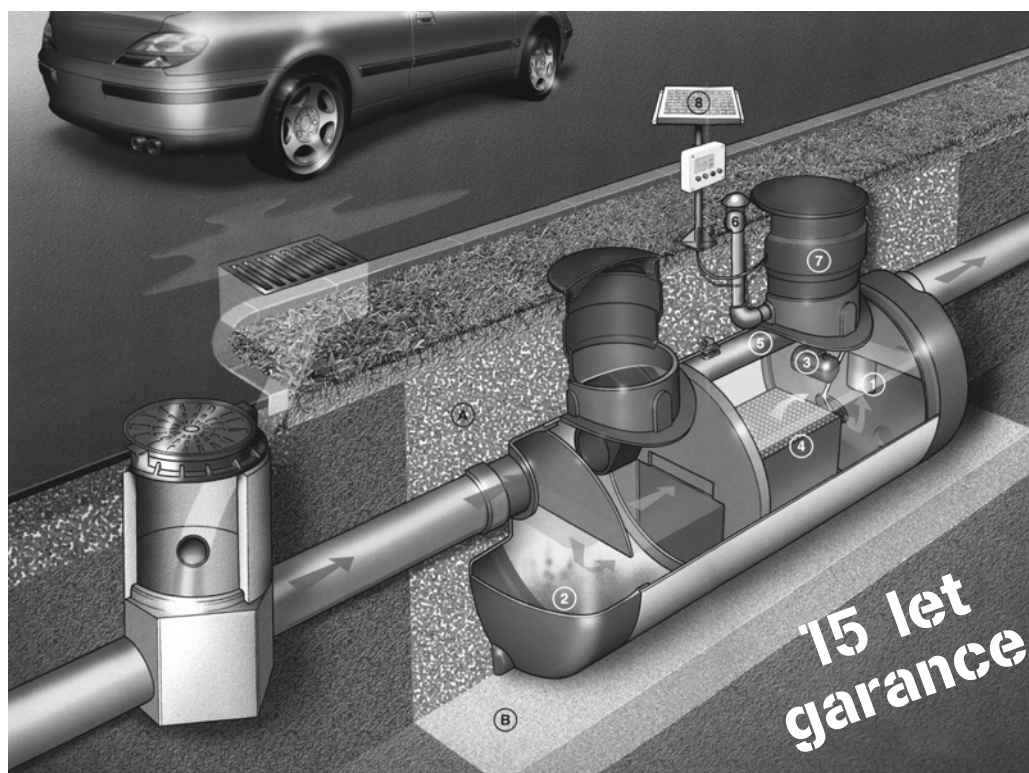
stupeň čištění NEL	průtok	kalová jímka	automatický uzávěr	koalescenční filtr	obtok	strana
0,2 mg/l	15 - 850 l/s					6
1,0 mg/l	20 - 1000 l/s					7



polyester



Odlučovače ropných látek z polyesteru



polyester

Technický popis

Odlučovače jsou vyrobené z polyesteru, který zaručuje vysokou životnost i v extrémních podmínkách. Konstrukce polyesterových odlučovačů umožňuje jejich použití pro vysoké přítoky a přesto jsou cenově dostupnější než sestavy několika menších odlučovačů. Odlučovače jsou tvořené prostorem pro odlučování ropných látek, který je doplněn koalescenčním filtrem označeným písmenem C.. Před tímto prostorem je kalová nádrž. Požadavky čištění na hodnoty NEL 0,2 mg/l zabezpečujeme plnopřítokovými odlučovači se zvětšeným objemem odlučovací jímky a zvětšeným koalescenčním filtrem BIODECK.

Plnopřítokové odlučovače (odlučovače bez obtoku) slouží k čištění odpadních vod s vysokou koncentrací ropných látek na vstupu 1000 mg/l, kde dochází k znečištění ropnými látkami z technologických nebo čistících procesů. Odlučovače vybavené obtokem jsou speciálně určeny pro parkovací plochy a komunikace s nízkou koncentrací ropných látek na vstupu do 200 mg/l.

Koalescenční filtr není nutné v průběhu provozu měnit, stačí ho jen čistit tlakovou vodou. Provozní náklady se tím minimalizují. Vzhledem k tomu, že se filtr v průběhu provozu nezanášá, jen odděluje ropné látky od vody, hodnota koncentrace ropných látek se na výstupu nemění a zůstává stálá po celou dobu provozu odlučovače.

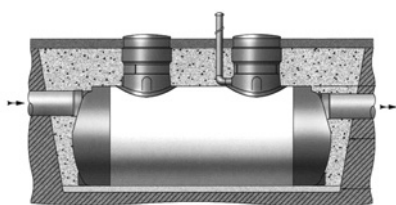
Všechny odlučovače ropných látek jsou vybavené automatickým uzávěrem, díky kterému je možné předejít při zanedbání kontroly obsluhou nebo v případě ropné havárie v nepřítomnosti obsluhy úniku ropných látek a případným sankcím.

Správný typ odlučovače Vám s potěšením pomohou navrhnout naši obchodníci.

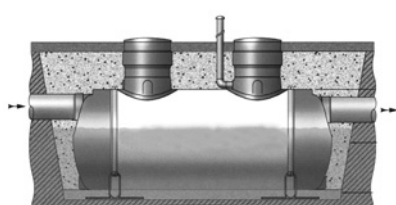
Kontakty na obchodníky, výkresy, manuály, ceny a další podrobné informace najdete na www.ronn.cz.



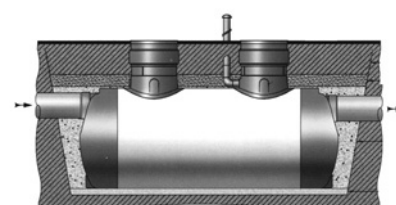
Montáž



1. Odlučovač ukládáme do výkopu na lože ze ztuhlého písku. Po zapojení kanalizace a odvětrání se obsypává pískem a hutní.



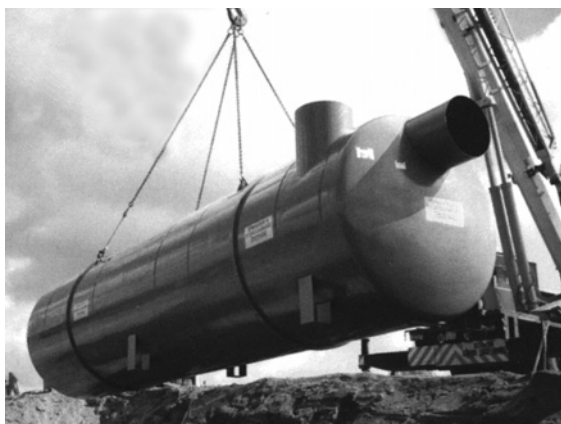
2. V případě spodní vody je nutné vybetonovat podkladovou desku a odlučovač ukotvit k desce kotvícími pásy.



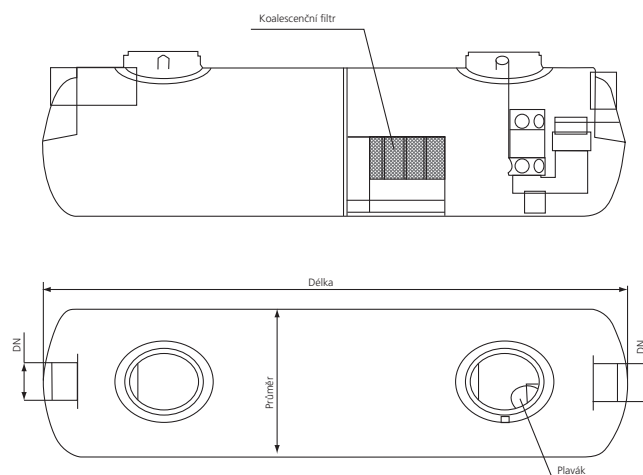
3. Pod komunikací a ve větších hloubkách a při použití betonových skruží je nutné vybetonovat roznášeč desku nad odlučovačem.

Odlučovače ropných látek z oceli

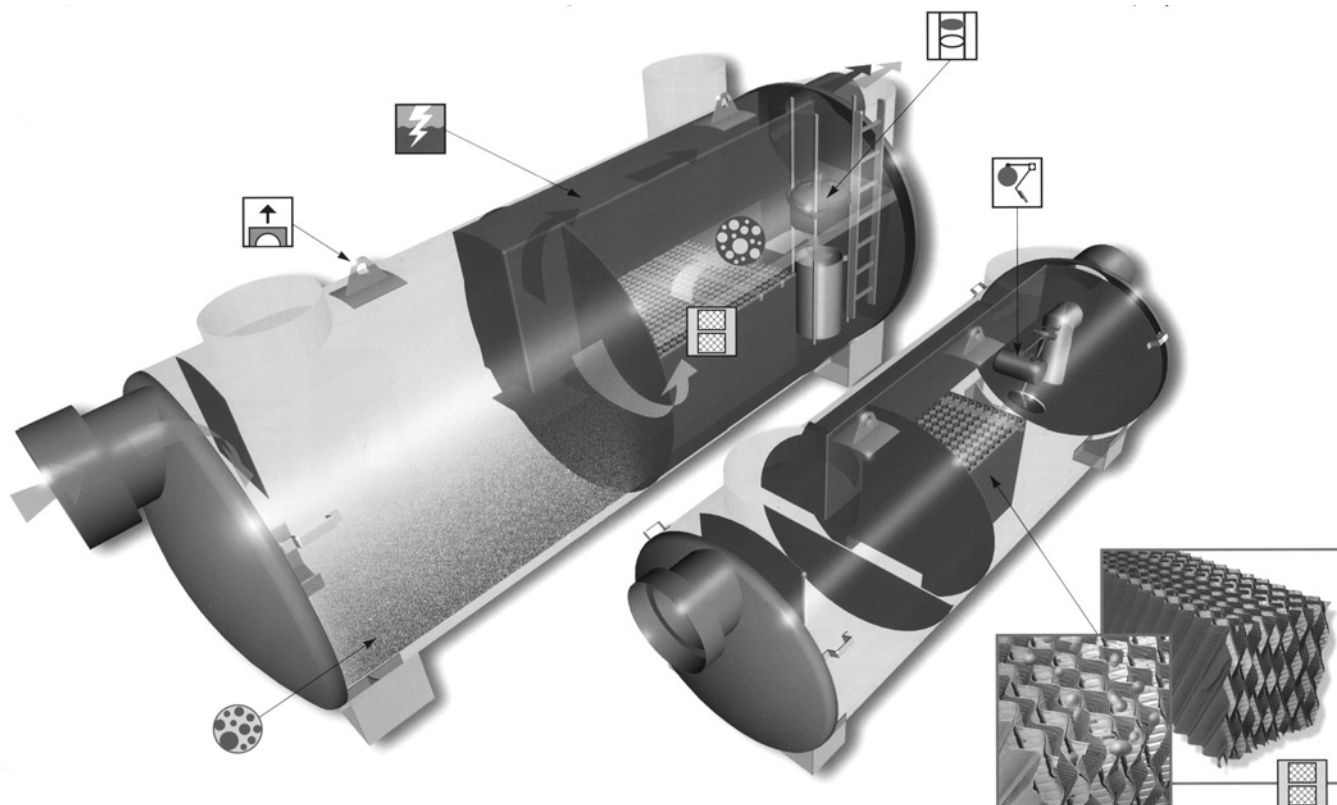
stupeň čištění NEL	průtok	kalová jímka	automatický uzávěr	koalescenční filtr	obtok	strana
0,2 mg/l	35 - 2175 l/s					8
1,0 mg/l	40 - 2500 l/s					10



ocel



Odlučovače ropných látek z oceli



Technický popis

Odlučovače jsou vyrobené z konstrukční oceli tloušťky 6 mm. Vnitřní plášť nádrží je opatřen dvěma vrstvami epoxidového nátěru tvrzeného polyamidem, vnější plášť je opatřen dvěma vrstvami primárního epoxidu a jednou dokončovací glycerofalickou vrstvou. Výrobek odpovídá normám pro skladování ropných látek.

Konstrukce ocelových odlučovačů umožňuje jejich využití pro vysoké průtoky, kde jsou cenově dostupnější než sestavy několika menších odlučovačů. Odlučovače jsou tvořeny prostorem pro odlučování ropných látek, který je doplněn koalescenčním filtrem. Před tímto prostorem je kalová jímka.

Plnopřítokové odlučovače (odlučovače bez obtoku) slouží k čištění odpadních vod s vysokou koncentrací ropných látek na vstupu 1000 mg/l, kde dochází k znečištění ropnými látkami z technologických nebo čistících procesů. Odlučovače vybavené obtokem jsou určené pro parkovací plochy a komunikace s nízkou koncentrací ropných látek na vstupu do 200 mg/l. Požadavky čištění na hodnoty NEL 0,2 mg/l zabezpečujeme plnopřítokovými odlučovači se zvětšeným objemem odlučovací jímky a zvětšeným koalescenčním filtrem BIODECK.

Koalescenční filtr není nutné v průběhu provozu měnit, stačí ho jen čistit tlakovou vodou. Provozní náklady se tím minimalizují. Vzhledem k tomu, že se filtr v průběhu provozu nezanášá, jen odděluje ropné látky od vody, hodnoty koncentrace ropných látek se na výstupu nemění a zůstává stálá po celou dobu provozu odlučovače.

Všechny odlučovače ropných látek jsou vybavené automatickým uzávěrem, díky kterému je možné předejít při zanedbání kontroly obsluhou nebo v případě ropné havárie v nepřítomnosti obsluhy úniku ropných látek a případným sankcím.

Správný typ odlučovače Vám s potěšením pomohou navrhnout naši obchodníci.

Kontakty na obchodníky, výkresy, manuály, ceny a další podrobné informace najdete na www.ronn.cz.



Odlučovač tuků

s kalovou jímkou

EG05 Řada ELLIPSE Velikost 1 • 1,5 • 2 • 3 • 4 • 5 • 6

- Nádrž z polyetylenu vyrobená rotačním odléváním s kotvícími oky.
- Vtokový a výtokový díl z polyetylenu s těsněním z nitrilové pryže.
- Norná stěna z polyetylenu.
- Pochozí poklop (C) z polyetylenu opatřený těsněním a zámkem nebo přechodový dílec (D) bez poklopu.

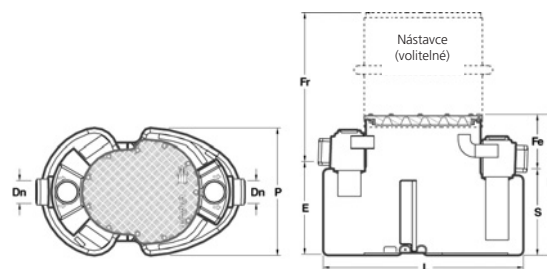


Volitelné příslušenství:

- Nástavce pro poklop RE107 – RE207 – RE210
- Vizuální a akustický alarm AGE



Patentovaný model



Typ EG05	Průtok l/s	L	P	H	E	S	Fe	Dn	Objem		Kg	Nástavce (volitelné)			
									jímka	odlučovač		H 700	Fr	H 1000	Fr
EG0500C nebo D	1	1220	780	858	573	528	330	110	100	260	39	RE107	906	-	-
EG0501C nebo D	1,5	1220	780	1093	808	763	330	110	150	360	45				
EG0502C nebo D	2	1251	780	1290	1005	960	330	110	200	480	56				
EG0503C nebo D	3	1882	1160	1258	805	728	530	110	300	720	103	RE207	1078	RE210	1428
EG0504C nebo D	4	1882	1160	1485	1032	955	530	110	400	1050	116				
EG0505C nebo D	5	1882	1160	1633	1163	1086	547	160	500	1200	124	RE207	1095	RE210	1445
EG0506C nebo D	6	1882	1160	2000	1530	1453	547	160	600	1650	145				

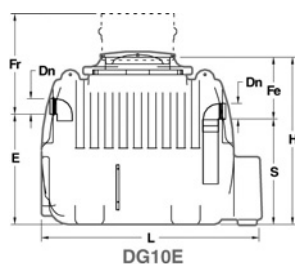
Rozměry jsou uvedeny v milimetrech, hmotnost v kilogramech a objem v litrech.

DGE Řada ARONDE Velikost 10 • 20

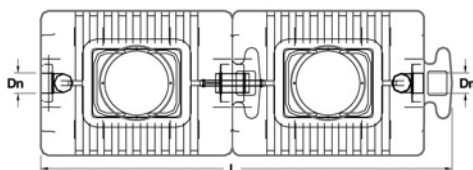
- Nádrž z polyetylenu vyrobená rotačním odléváním.
- Vtokové a výtokové potrubí opatřené hrdlem z PVC.
- Norná stěna z polyetylenu.
- Pochozí poklop z polyetylenu se zámkem.

Volitelné příslušenství:

- Nástavec pro poklop R47EF – R47ET – R65EF – R65ET
- Vizuální a akustický alarm AGE



DG10E



DG20E

Typ DGE	Průtok l/s	L	P	H	E	S	Fe	Dn	Objem		Kg	Nástavce (volitelné)			
									jímka	odlučovač		H 470	Fr	H 660	Fr
DG10E	10	2292	1500	1730	1140	1070	660	160	1000	2400	166	R47EF	1080	R65EF	1250
DG20E	20	4292	1500	1730	1140	1070	660	200	2000	4800	318	R47EF(x2)	1080	R65EF(x2)	1250

Rozměry jsou uvedeny v milimetrech, hmotnost v kilogramech a objem v litrech.

Odlučovač tuků

Velikost 1 až 20

s kalovou jímkou s vypouštěcím potrubím

EG10 Řada ELLIPSE Velikost 1 • 1,5 • 2 • 3 • 4 • 5 • 6

- Nádrž z polyetylénu vyrobená rotačním odléváním.
- Vtoková a výtoková část z polyetylénu s těsněním z nitrilové pryže.
- Norná stěna z polyetylénu.
- Vypouštěcí tlakové potrubí z PVC o DN 80 s hliníkovou spojkou.
- Pochozí poklop (C) z polyetylénu opatřený těsněním a zámkem nebo přechodový dílec (D) bez poklopu.

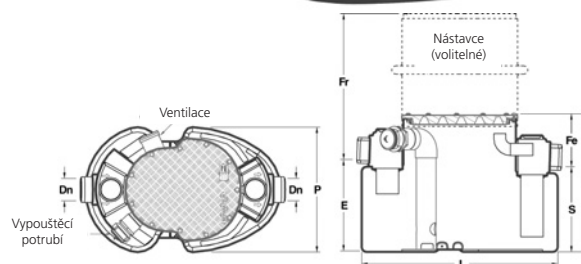


Volitelné příslušenství:

- Nástavec pro poklop RE107 – R207 – RE210
- Vizuální a akustický alarm AGE



Patentovaný model



Typ EG010	Průtok l/s	L	P	H	E	S	Fe	Dn	Objem		Kg	Nástavec (volitelné)			
									jímka	odlučovač		H 700	Fr	H 1000	Fr
EG1000C nebo D	1	1220	780	858	573	528	330	110	100	260	44	RE107	906	-	-
EG1001C nebo D	1,5	1220	780	1093	808	763	330	110	150	360	50				
EG1002C nebo D	2	1251	780	1290	1005	960	330	110	200	480	61				
EG1003C nebo D	3	1882	1160	1258	805	728	530	110	300	720	108	RE207	1078	RE210	1428
EG1004C nebo D	4	1882	1160	1485	1032	955	530	110	400	1050	121				
EG1005C nebo D	5	1882	1160	1633	1163	1086	547	160	500	1200	129	RE207	1095	RE210	1445
EG1006C nebo D	6	1882	1160	2000	1530	1453	547	160	600	1650	150				

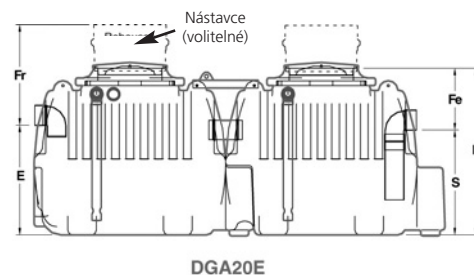
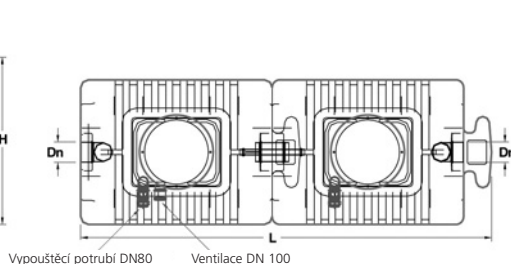
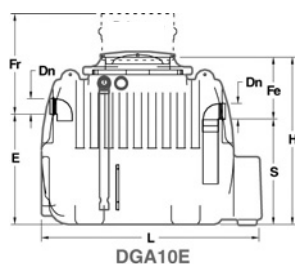
Rozměry jsou uvedeny v milimetrech, hmotnost v kilogramech a objem v litrech.

DGAE Řada ARONDE Velikost 10 • 20

- Nádrž z polyetylénu vyrobená rotačním odléváním.
- Vtokové a výtokové potrubí opatřené hrdlem z PVC.
- Vypouštěcí tlakové potrubí z PVC o DN 80 s hliníkovou spojkou.
(Pro model GFA20E je potřeba 2 vypouštěcí potrubí).
- Pochozí poklop z polyetylénu se zámkem.

Volitelné příslušenství:

- Nástavec pro poklop R47EF – R47ET – R65EF – R65ET
- Vizuální a akustický alarm AGE



Typ DGAE	Průtok l/s	L	P	H	E	S	Fe	Dn	Objem		Kg	nástavec (volitelné)			
									jímka	odlučovač		H 470	Fr	H 660	Fr
DGA10E	10	2292	1500	1730	1140	1070	660	160	1000	2400	172	R47EF	1080	R65EF	1250
DGA20E	20	4292	1500	1730	1140	1070	660	200	2000	4800	330	R47EF(x2)	1080	R65EF(x2)	1250

Rozměry jsou uvedeny v milimetrech, hmotnost v kilogramech a objem v litrech.

polyetylén

Odlučovač tuků a škrobů

Velikost 1 až 15

s kalovou jímkou

EG20 Řada ELLIPSE Velikost 1 • 1,5 • 2 • 3 • 5

- Nádrž z polyetylenu vyrobená rotačním odléváním.
- Vtoková část pro tuky DN 1 a výtoková část z polyetylenu s pryžovým těsněním.
- Vtokové hrdlo pro škroby DN 2 z polyetylenu.
- Postřikovací tryska 15/21 z mosazi umístěná u vtoku škrobů.
- Pochozí poklop (C) z polyetylenu opatřený těsněním a zámkem nebo přechodový dílec (D) bez poklopu.

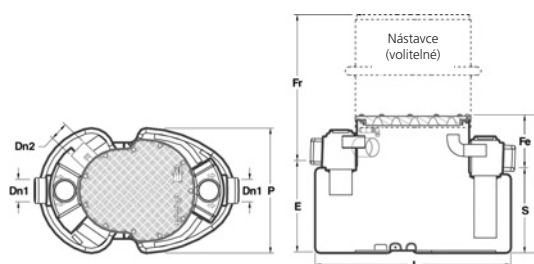


Volitelné příslušenství:

- Nástavec pro poklop RE107 – R207 – RE210
- Vizuální a akustický alarm AGE
- Elektromagnetické šoupátko EV 15/21



Patentovaný model



Typ EG20	Průtok l/s	L	P	H	E	S	Fe	Dn1	Dn2	Objem	Kg	Nástavce (volitelné)			
												H 700	Fr	H 1000	Fr
EG2000C nebo D	1	1220	780	1093	808	763	330	110	110	530	44	RE107	906	-	-
EG2001C nebo D	1,5	1251	780	1290	1005	960	330	110	110	680	55				
EG2002C nebo D	2	1882	1160	1258	805	728	530	110	110	1020	101	RE207	1078	RE210	1428
EG2003C nebo D	3	1882	1160	1633	1163	1086	547	160	110	1700	122	RE207	1095	RE210	1445
EG2005C nebo D	5	1882	1160	2000	1530	1453	547	160	110	2250	143				

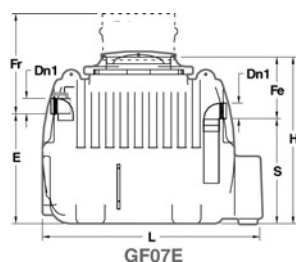
Rozměry jsou uvedeny v milimetrech, hmotnost v kilogramech a objem v litrech.

GFE Řada ARONDE Velikost 7 • 15

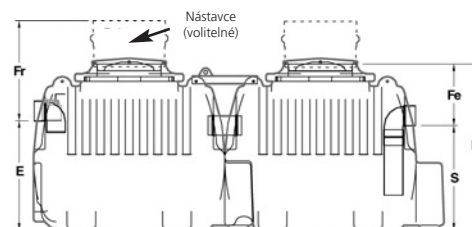
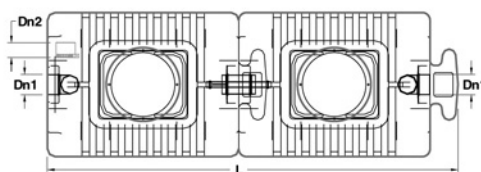
- Nádrž z polyetylenu vyrobená rotačním odléváním.
- Vtoková část pro tuky DN 1 a výtoková část z polyetylenu s pryžovým těsněním.
- Vtokové hrdlo pro škroby DN 2 z polyetylenu.
- Postřikovací tryska 15/21 z mosazi umístěná u vtoku škrobů.
- Pochozí poklop z polyetylenu se zámkem.

Volitelné příslušenství:

- Nástavec pro poklop R47EF – R47ET – R65EF – R65ET
- Vizuální a akustický alarm AGE
- elektromagnetické šoupátko EV 15/21



GF07E



GF15E

Typ GFE	Průtok l/s	L	P	H	E	S	Fe	Dn1	Dn2	Objem	Kg	Nástavce (volitelné)			
												H 700	Fr	H 660	Fr
GF07E	7	2292	1500	1730	1140	1070	660	160	160	3400	167	R47EF	1080	R65EF	1250
GF15E	15	4292	1500	1730	1140	1070	660	200	160	6800	319	R47EF(x2)	1080	R65EF(x2)	1250

Rozměry jsou uvedeny v milimetrech, hmotnost v kilogramech a objem v litrech.

Odlučovač tuků a škrobů

Velikost 1 až 15

s kalovou jímkou s vypouštěcím potrubím

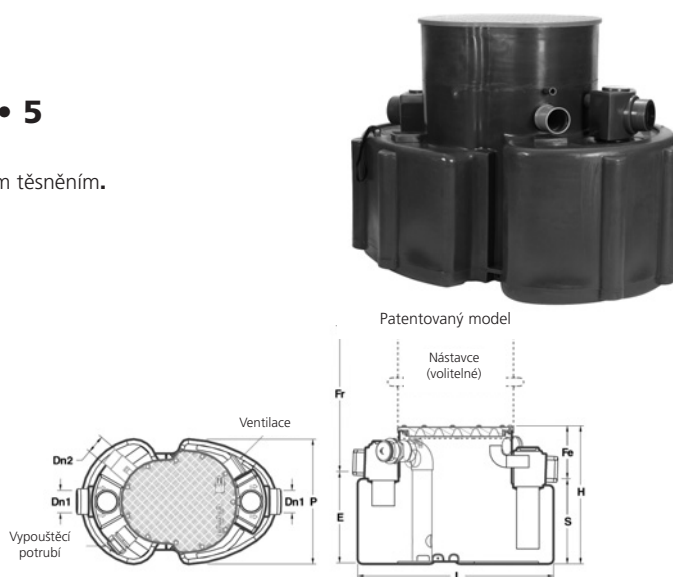
EG25 Řada ELLIPSE Velikost 1 • 1,5 • 2 • 3 • 5

- Nádrž z polyetylenu vyrobená rotačním odléváním.
- Vtoková část pro tuky DN 1 a výtoková část z PE s pryžovým těsněním.
- Vtokové hrdlo pro škroby DN 2 z polyetylenu.
- Postřikovací tryska 15/21 z mosazi umístěná u vtoku škrobů.
- Vypouštěcí tlakové potrubí z PVC o DN 80 s hliníkovou spojkou.
- Pochozí poklop (C) z polyetylenu opatřený těsněním a zámkem nebo přechodový dílec (D) bez poklopu.



Volitelné příslušenství:

- Nástavce pro poklopy RE107 – RE207 – RE210
- Vizualní a akustický alarm AGE
- Elektromagnetické šoupátko EV 15/21



Typ EG25	Průtok l/s	L	P	H	E	S	Fe	Dn1	Dn2	Objem	Kg	Nástavce (volitelné)			
												H 700	Fr	H 1000	Fr
EG2500C nebo D	1	1220	780	1093	808	763	330	110	110	530	48	RE107	906	-	-
EG2501C nebo D	1,5	1251	780	1290	1005	960	330	110	110	680	59				
EG2502C nebo D	2	1882	1160	1258	805	728	530	110	110	1020	106	RE207	1078	RE210	1428
EG2503C nebo D	3	1882	1160	1633	1163	1086	547	160	110	1700	127	RE207	1095	RE210	1445
EG2505C nebo D	5	1882	1160	2000	1530	1453	547	160	110	2250	148				

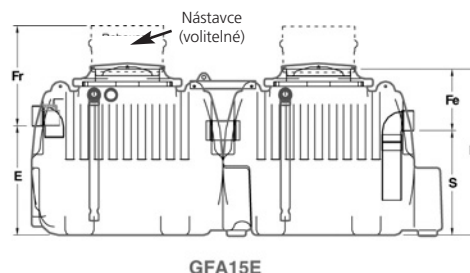
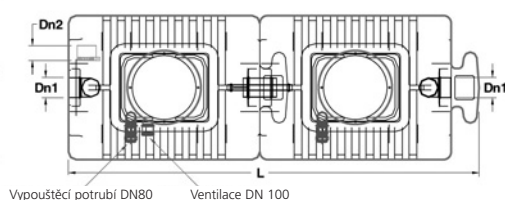
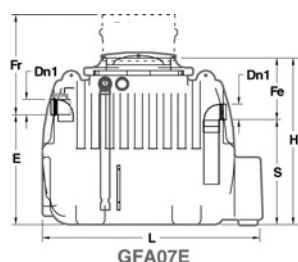
Rozměry jsou uvedeny v milimetrech, hmotnost v kilogramech a objem v litrech.

GFAE Řada ARONDE Velikost 7 • 15

- Nádrž z polyetylenu vyrobená rotačním odléváním.
- Vtoková část pro tuky DN 1 a výtoková část z PE s pryžovým těsněním.
- Vtokové hrdlo pro škroby DN 2 z polyetylenu.
- Postřikovací tryska 15/21 z mosazi umístěná u vtoku škrobů.
- Vypouštěcí tlakové potrubí z PVC o DN 80 s hliníkovou spojkou.
- Pochozí poklop z polyetylenu se zámkem.

Volitelné příslušenství:

- Nástavec pro poklop RE107 – R207 – RE210
- Vizualní a akustický alarm AGE
- Elektromagnetické šoupátko EV 15/21



Typ GFAE	Průtok l/s	L	P	H	E	S	Fe	Dn1	Dn2	Objem	Kg	Nástavce (volitelné)			
												H 470	Fr	H 660	Fr
GFA07E	7	2292	1500	1730	1140	1070	660	160	160	3400	173	R47EF	1080	R65EF	1250
GFA15E	15	4292	1500	1730	1140	1070	660	200	160	6800	331	R47EF(x2)	1080	R65EF(x2)	1250

Rozměry jsou uvedeny v milimetrech, hmotnost v kilogramech a objem v litrech.

polyetylén

Odlučovač škrobů

s kalovou jímkou

Velikost 1 až 4

EG30 Řada ELLIPSE Velikost 1 • 2 • 3 • 4

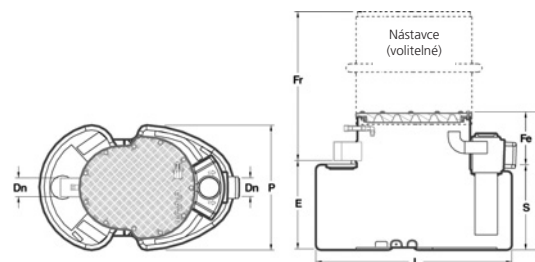
- **Nádrž** z polyetylenu vyrobená rotačním odléváním.
- **Vtokové hrdlo** z PVC a **výtokový díl** z polyetylenu s pryžovým těsněním.
- **Postřikovací tryska 15/21** z mosazi umístěná u vtoku škrobů.
- Pochozí **poklop (C)** z polyetylenu opatřený těsněním a zámkem nebo **přechodový dílec (D)** bez poklopu.



Volitelné příslušenství:

- **Nástavce** pro poklopy RE107 – R207 – RE210
- **Elektromagnetické šoupátko** EV 15/21

Patentovaný model



Typ EG30	Průtok l/s	L	P	H	E	S	Fe	Dn	Objem	Kg	Nástavce (volitelné)			
											H 700	Fr	H 1000	Fr
EG3000C nebo D	1	1220	780	858	573	528	330	110	360	37	RE107	906	-	-
EG3002C nebo D	2	1251	780	1290	1005	960	330	110	680	54	RE207	1078	RE210	1428
EG3003C nebo D	3	1882	1160	1485	1032	955	530	110	1450	113	RE207	1095	RE210	1445
EG3004C nebo D	4	1882	1160	1633	1163	1086	547	160	1700	121	RE207	1095	RE210	1445

Rozměry jsou uvedeny v milimetrech, hmotnost v kilogramech a objem v litrech.

Odlučovač škrobů

s vypouštěcím potrubím

Velikost 1 až 4

EG35 Řada ELLIPSE Velikost 1 • 2 • 3 • 4

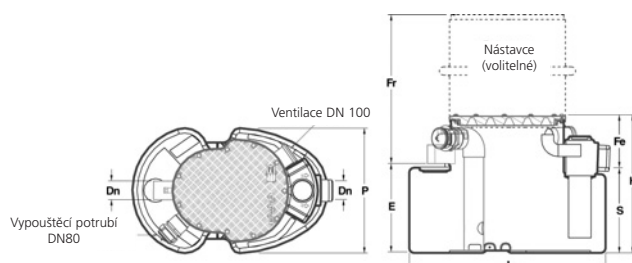
- **Nádrž** z polyetylenu vyrobená rotačním odléváním.
- **Vtokové hrdlo** z PVC a **výtokový díl** z polyetylenu s pryžovým těsněním.
- **Postřikovací tryska 15/21** z mosazi umístěná u vtoku škrobů.
- **Vypouštěcí tlakové potrubí** z PVC o DN 80 s hliníkovou spojkou.
- Pochozí **poklop (C)** z polyetylenu opatřený těsněním a zámkem nebo **přechodový dílec (D)** bez poklopu.



Volitelné příslušenství:

- **Nástavce** pro poklopy RE107 – R207 – RE210
- **Elektromagnetické šoupátko** EV 15/21

Patentovaný model



Typ EG35	Průtok l/s	L	P	H	E	S	Fe	Dn	Objem	Kg	Nástavce (volitelné)			
											H 700	Fr	H 1000	Fr
EG3500C nebo D	1	1220	780	858	573	528	330	110	360	41	RE107	906	-	-
EG3502C nebo D	2	1251	780	1290	1005	960	330	110	680	58	RE207	1078	RE210	1428
EG3503C nebo D	3	1882	1160	1485	1032	955	530	110	1450	118	RE207	1095	RE210	1445
EG3504C nebo D	4	1882	1160	1633	1163	1086	547	160	1700	126	RE207	1095	RE210	1445

Rozměry jsou uvedeny v milimetrech, hmotnost v kilogramech a objem v litrech.

Odlučovač tuků

Velikost 1,5 až 28

EG15

Řada ELLIPSE

Velikost 1,5 • 2 • 3 • 4 • 6 • 7 • 10

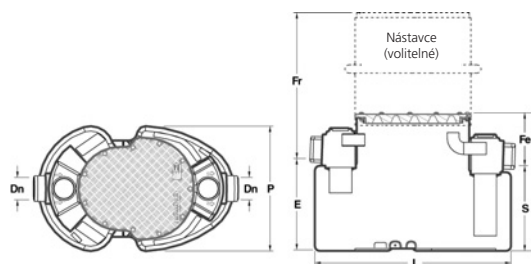
- Nádrž z polyetylenu vyrobená rotačním odléváním.
- Vtokový a výtokový díl z polyetylenu s těsněním z nitrilové pryže.
- Pochozí poklop (C) z polyetylenu opatřený těsněním a zámkem nebo přechodový dílec (D) bez poklopu.



Volitelné příslušenství:

- Nástavce pro poklopy RE107 – R207 – RE210
- Vizualní a akustický alarm AGE

Patentovaný model



Typ EG15	Průtok l/s	L	P	H	E	S	Fe	Dn	Objem	Kg	Nástavce (volitelné)			
											H 700	Fr	H 1000	Fr
EG1501C nebo D	1,5	1220	780	858	573	528	330	110	340	37				
EG1502C nebo D	2	1220	780	1093	808	763	330	110	480	43	RE107	906	-	-
EG1503C nebo D	3	1251	780	1290	1005	960	330	110	720	54				
EG1504C nebo D	4	1882	1160	1258	805	728	530	110	1000	99	RE207	1078	RE210	1428
EG1506C nebo D	6	1882	1160	1485	1032	955	530	110	1440	112				
EG1507C nebo D	7	1882	1160	1633	1163	1086	547	160	1680	120	RE207	1095	RE210	1445
EG1510C nebo D	10	1882	1160	2000	1530	1453	547	160	2400	141				

Rozměry jsou uvedeny v milimetrech, hmotnost v kilogramech a objem v litrech.

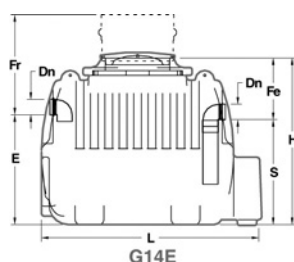
GE

Řada ARONDE
Velikost 14 • 28

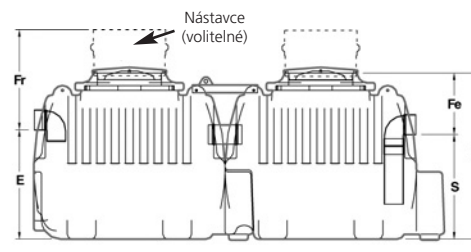
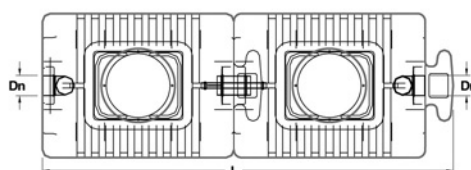
- Nádrž z polyetylenu vyrobená rotačním odléváním.
- Vtokové a výtokové potrubí opatřené hrdlem z PVC.
- Pochozí poklop z polyetylenu se zámkem.

Volitelné příslušenství:

- Nástavce pro poklopy R47EF – R47ET – R65EF – R65ET
- Vizualní a akustický alarm AGE



G14E



G28E

Typ GE	Průtok l/s	L	P	H	E	S	Fe	Dn	Objem	Kg	Nástavce (volitelné)			
											H 470	Fr	H 660	Fr
G14E	14	2292	1500	1730	1140	1070	660	160	3400	166	R47EF	1080	R65EF	1250
G28E	28	4292	1500	1730	1140	1070	660	200	6800	318	R47EF(x2)	1080	R65EF(x2)	1250

Rozměry jsou uvedeny v milimetrech, hmotnost v kilogramech a objem v litrech.

polyetylén

Kalová jímka

340 až 6 000 litrů

ED

Řada ELLIPSE Objem 340 až 2400 litrů

- **Nádrž** z polyetylenu vyrobená rotačním odléváním s kotvícími oky.
- **Vtokový a výtokový díl** z polyetylenu s těsněním z nitrilové pryže.
- **Výtokové hrdlo z PVC.**
- Pochozí **poklop (C)** z polyetylenu opatřený těsněním a zámkem nebo **přechodový dílec (D)** bez poklopu.

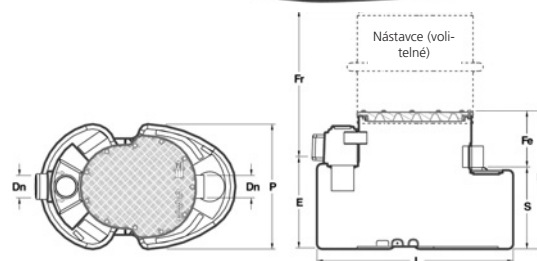


Volitelné příslušenství:

- **Nástavec** pro poklop
RE107 – R207 – RE210



Patentovaný model



Typ ED	L	P	H	E	S	Fe	Dn	Objem	Kg	Nástavce (volitelné)			
										H 700	Fr	H 1000	Fr
ED0340C nebo D	1220	780	858	573	528	330	110	340	36				
ED0480C nebo D	1220	780	1093	808	763	330	110	480	42	RE107	906	-	-
ED0720C nebo D	1251	780	1290	1005	960	330	110	720	53				
ED1000C nebo D	1882	1160	1258	805	728	530	110	1000	98	RE207	1078	RE210	1428
ED1500C nebo D	1882	1160	1485	1032	955	530	110	1500	111				
ED1700C nebo D	1882	1160	1633	1163	1086	547	160	1700	119	RE207	1095	RE210	1445
ED2400C nebo D	1882	1160	2000	1530	1453	547	160	2400	140				

Rozměry jsou uvedeny v milimetrech, hmotnost v kilogramech a objem v litrech.

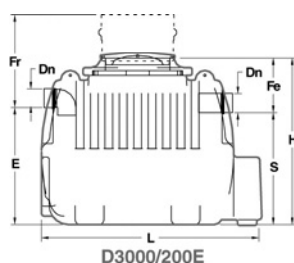
DE

Řada ARONDE Objem 3000 až 6000 litrů

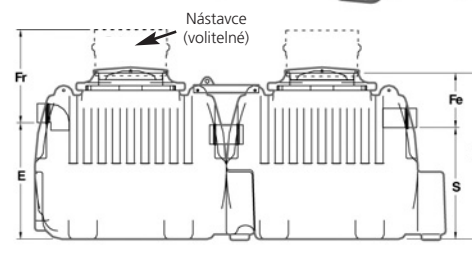
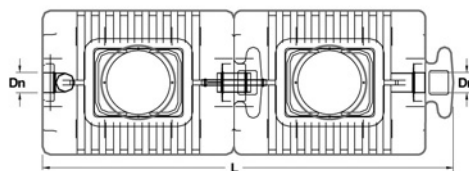
- **Nádrž** z polyetylenu vyrobená rotačním odléváním.
- **Vtokové a výtokové** potrubí opatřené hrdlem z PVC.
- **Pochozí poklop** z polyetylenu se zámkem.

Volitelné příslušenství:

- **Nástavec** pro poklop R47EF – R47ET – R65EF – R65ET



D3000/200E



D6000/200E

Typ DE	L	P	H	E	S	Fe	Dn	Objem	Kg	Nástavce (volitelné)			
										H 470	Fr	H 660	Fr
D3000/200E	2292	1500	1730	1200	1180	550	200	3000	140				
D2850/300E	2292	1500	1730	1085	1035	695	300	2850	145	R47EF	1080	R65EF	1250
D6000/200E	4292	1500	1730	1200	1150	580	200	6000	280				
D5700/300E	4292	1500	1730	1085	1035	695	300	5700	290	R47EF (X2)	1080	R47EF (X2)	1250

Rozměry jsou uvedeny v milimetrech, hmotnost v kilogramech a objem v litrech.

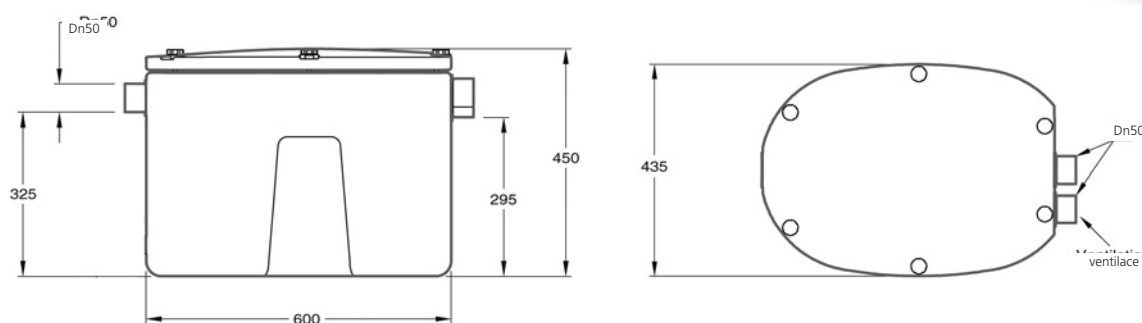
Odlučovač tuků

GM1E Mini odlučovače tuků Objem 55 litrů

- **Nádrž** z polyetylénu vyrobená rotačním odléváním.
- **Vtokové a výtokové** potrubí opatřené hrdlem z PVC a těsněním z nitrilové pryže.
- **Poklop** z polyetylénu zajištěný šesti šrouby pro dokonalou těsnost.
- určen k použití pro jedno zařízení



Speciál
do restaurace



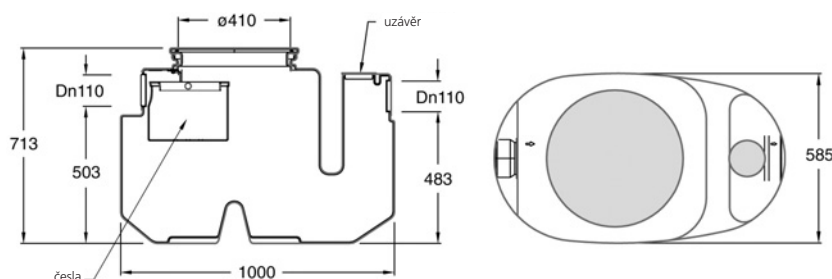
Odlučovač tuků

GM2E Podzemní nádrž na tuky Objem 200 litrů

- **Nádrž** z polyetylénu vyrobená rotačním odléváním.
- **Těsnění z nitrilové pryže** na vtoku a na výtoku o DN 110.
- **Výjimatelná česla.**
- **Těsnící poklop** z polyetylénu.
- určen k použití pro jedno zařízení
- k zabudování vedle zařízení nebo pod terén



**Vyjímatelná
česla**



Rozměry jsou uvedeny v milimetrech, hmotnost v kilogramech a objem v litrech.

VÝŠKOVĚ NASTAVITELNÉ NÁSTAVCE PRO ELLIPSE

Nástavce umožňují umístění poklopu v úrovni terénu.
Výšku nástavce lze změnit odřezáním v jeho spodní části nebo spojením dvou kusů.

Typ nástavce	velikost poklopu(mm)	výška (mm)	hmotnost (kg)
RE107	850x765	700	11
RE207	1060x1080	700	18
RE210*	1060x1080	1000	25

*Tento nástavec lze instalovat pouze po jednom kuse.

Místo pro
upevnění
poklopu

V této části lze
nástavec
odřezáním zkrátit



Výztužný pás
slouží zároveň
pro stabilnější
zabudování do
terénu

Typ odlučovače ropných látek				výška (Fr) do		
				0,7 m	1 m	1,4 m
				(počet) typ nástavce		
EH0501C	EH1001C	EH1501C	EH2003C	RE107	2xRE107	
EH0503C	EH1003C		EH2006C	RE107	2xRE107	
EH0506C	EH1006C	EH1504C	EH2010C	RE207	RE210	2xRE207
EH0510C	EH1010C	EH1603C	EH2015C	RE207	RE210	2xRE207
		EH1506C		RE207	RE210	2xRE207

Typ odlučovače tuků a škrobů							výška (Fr) do		
							0,7 m	1 m	1,4 m
							(počet) typ nástavce		
EG0500C	EG1000C	EG1501C	EG2000C	EG2500C	EG3000C	EG3500C	RE107	2xRE107	
EG0501C	EG1001C	EG1502C	EG2001C	EG2501C	EG3002C	EG3502C	RE107	2xRE107	
EG0502C	EG1002C	EG1503C					RE107	2xRE107	
EG0503C	EG1003C	EG1504C	EG2002C	EG2502C	EG3003C	EG3503C	RE207	RE210	2xRE207
EG0504C	EG1004C	EG1506C	EG2003C	EG2503C	EG3004C	EG3504C	RE207	RE210	2xRE207
EG0505C	EG1005C	EG1507C	EG2005C	EG2505C			RE207	RE210	2xRE207
EG0506C	EG1006C	EG1510C					RE207	RE210	2xRE207

Nástavce nejsou vhodné do vysoké hladiny spodní vody

RONN DRAIN COMPLET s.r.o.

RONN DRAIN®



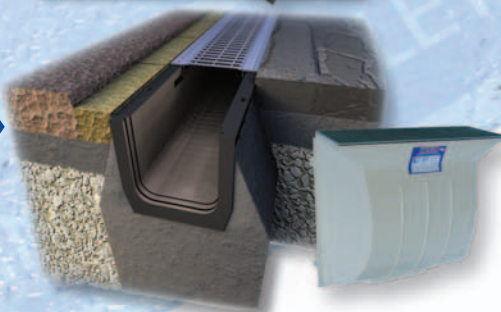
Liniové odvodňovací systémy
pro zpevněné plochy
z polymerického betonu a PE-HD



EKO DRAIN®



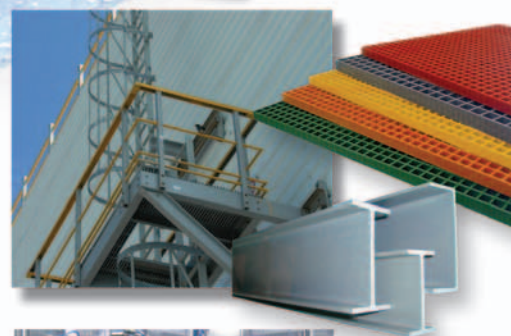
Vše pro objektové odvodnění:
- Anglické dvorky
- Sklepní okna
- Odvodňovací systémy
- Zatravňovací tvárnice



KOMPOZITY



Kompozitní monolitické pochůzné
rošty, poklopy a konstrukce



RONN NEREZ



Nerezové odvodňovací systémy
Nerezové poklopy



RONN TECH



Odlučovače ropných látek a tuků
z polyethylenu, polyesteru a oceli
Vsakovací technika a nádrže
Regulátory průtoku
Přečerpávací stanice



>>> www.ronn.cz >>>

841 111 128

✉ RONN DRAIN COMPLET

Jáchymovská 1
360 04 Karlovy Vary
Tel.: 353 220 259
353 220 541
Fax: 353 227 726
E-mail: karlovy.vary@ronn.cz

Kampelíkova 11
602 00 Brno
Tel.: 547 221 683
547 250 250
Fax: 547 221 613
E-mail: brno@ronn.cz

Přemyslova 660
511 01 Turnov
Tel.: 481 311 497
481 323 483
Fax: 481 323 483
E-mail: turnov@ronn.cz

Nad Primaskou 9
100 00 Praha Strašnice
Tel.: 274 782 526
274 810 754
Fax: 274 782 528
E-mail: praha@ronn.cz

Žižkova tř. 1321/1
370 01 České Budějovice
Tel./Fax: 386 321 573
E-mail: ceske.budejovice@ronn.cz

✉ RONN SK s.r.o.

Vodná 27
949 01 Nitra
Tel.: +421 / 37 652 9339
Fax: +421 / 37 652 6029
E-mail: ronn@ronn.sk